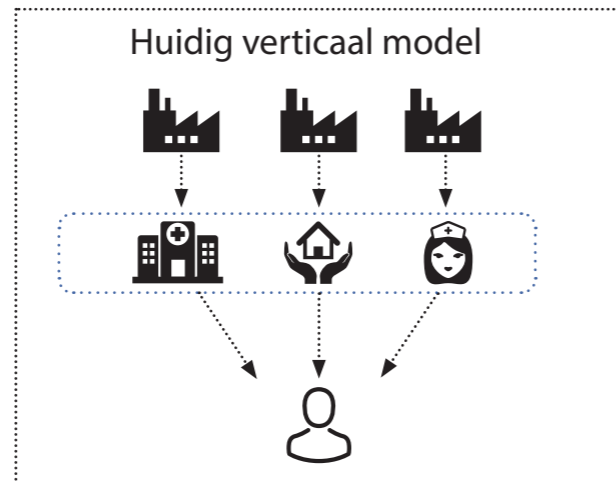


Systeeminnovatie

De ambitie van systeeminnovatie is om complexe uitdagingen in de maatschappij vanuit een breder perspectief te benaderen, waarin profit, social profit, kennisinstellingen en overheden elk hun rol spelen.



Partnerschap



Nutrition Platform for Chronic Care

De partners van het project Nutrition Platform for Chronic Care willen ondervoeding tegengaan bij personen met een chronische zorgnood. Ze willen daarvoor een nieuw, geïntegreerd business model ontwikkelen waarbij op een innoverende manier wordt gekeken naar de waardeketen die voor een aangepast aanbod voor de zorgvrager moet zorgen.

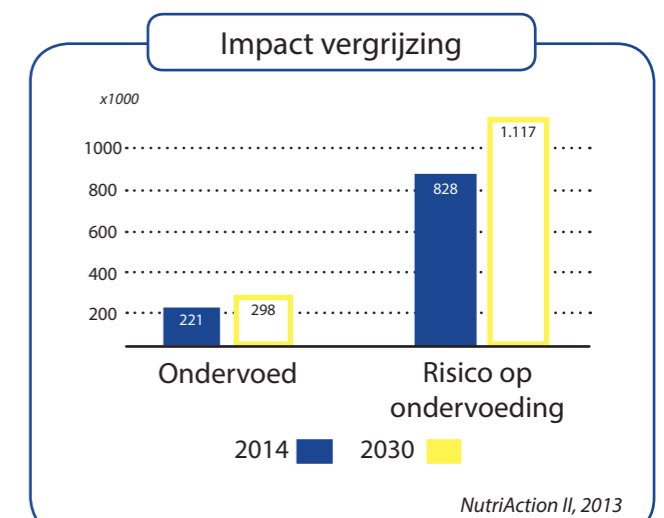
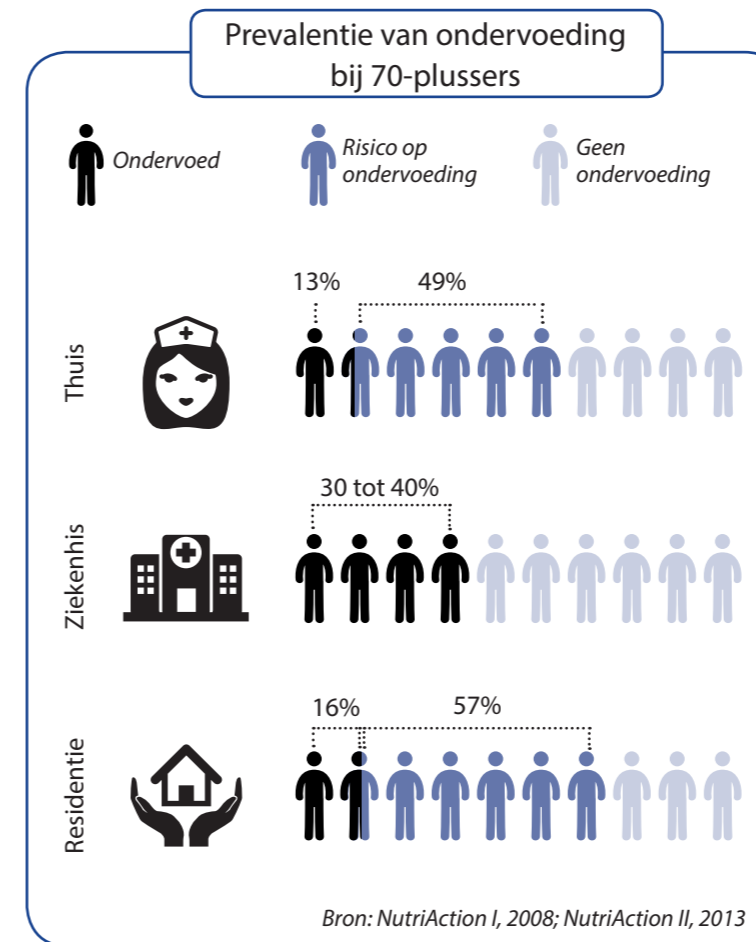
Project binnen het Nieuw Industrieel Beleid van de Vlaamse regering, ondersteund door Agentschap Innoveren & Ondernemen



Icoontjes: www.flaticon.com

Slimme voeding voor een betere gezondheid

Een geïntegreerd business model leidt tot maatschappelijke en economische meerwaarde



Multifactoriële oorzaken



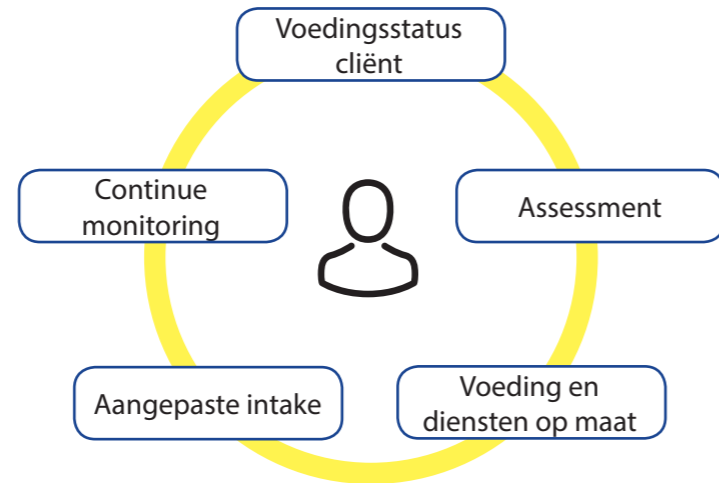
De nood aan een integrale oplossing

De centrale uitdaging die social profit, profit en overheden aangaan is het ontwikkelen van een concept dat (potentiële) ondervoeding bij de chronische zorgvrager tegengaat, onafhankelijk van zijn of haar locatie.

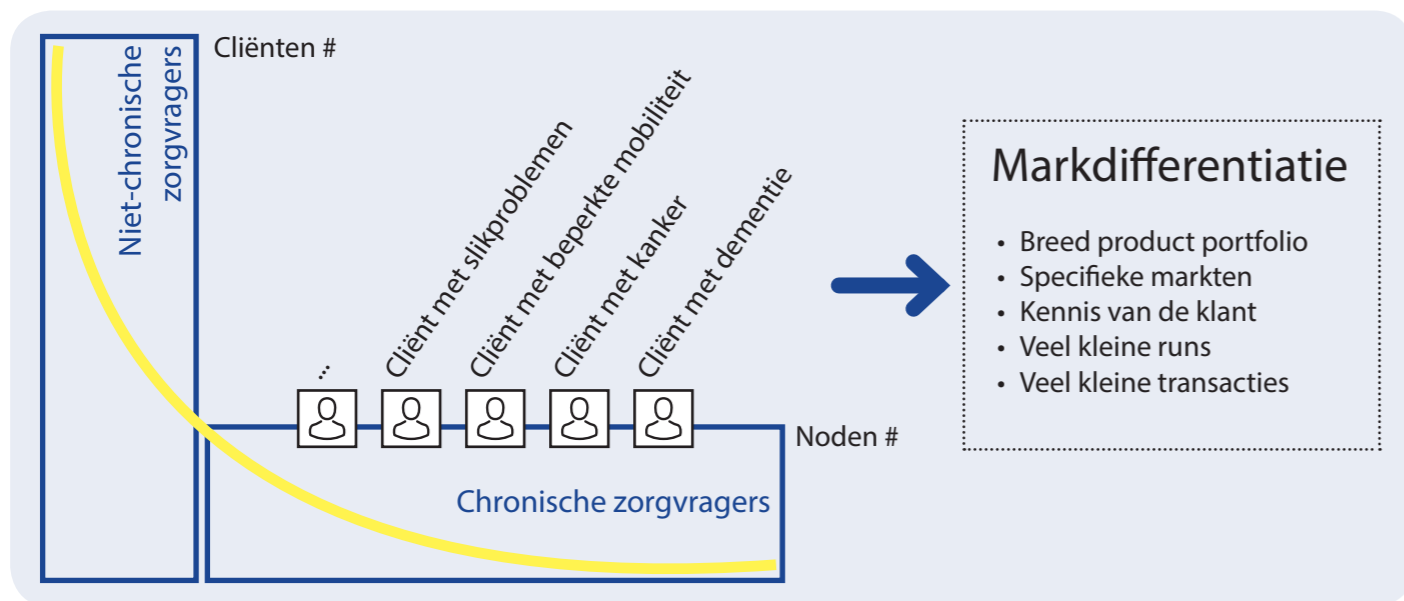
Om deze integrale aanpak te kunnen realiseren, is een nieuwe samenwerking nodig, waarbij nieuwe technologieën ingezet worden in de nieuwe waardeketen.

De roadmap tot een integrale aanpak

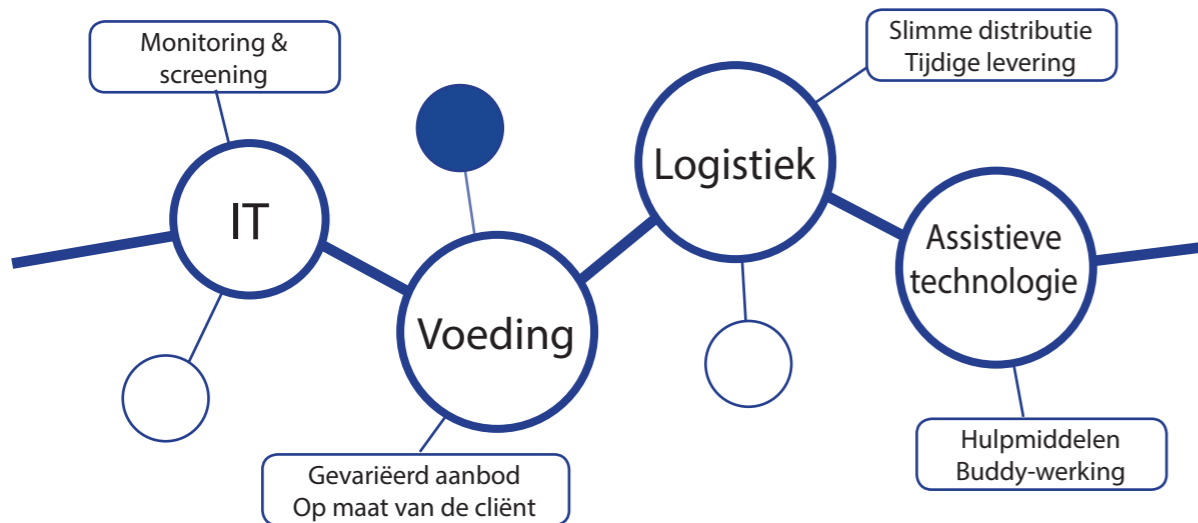
→ De cliënt staat centraal



→ Een gepersoniseerd aanbod

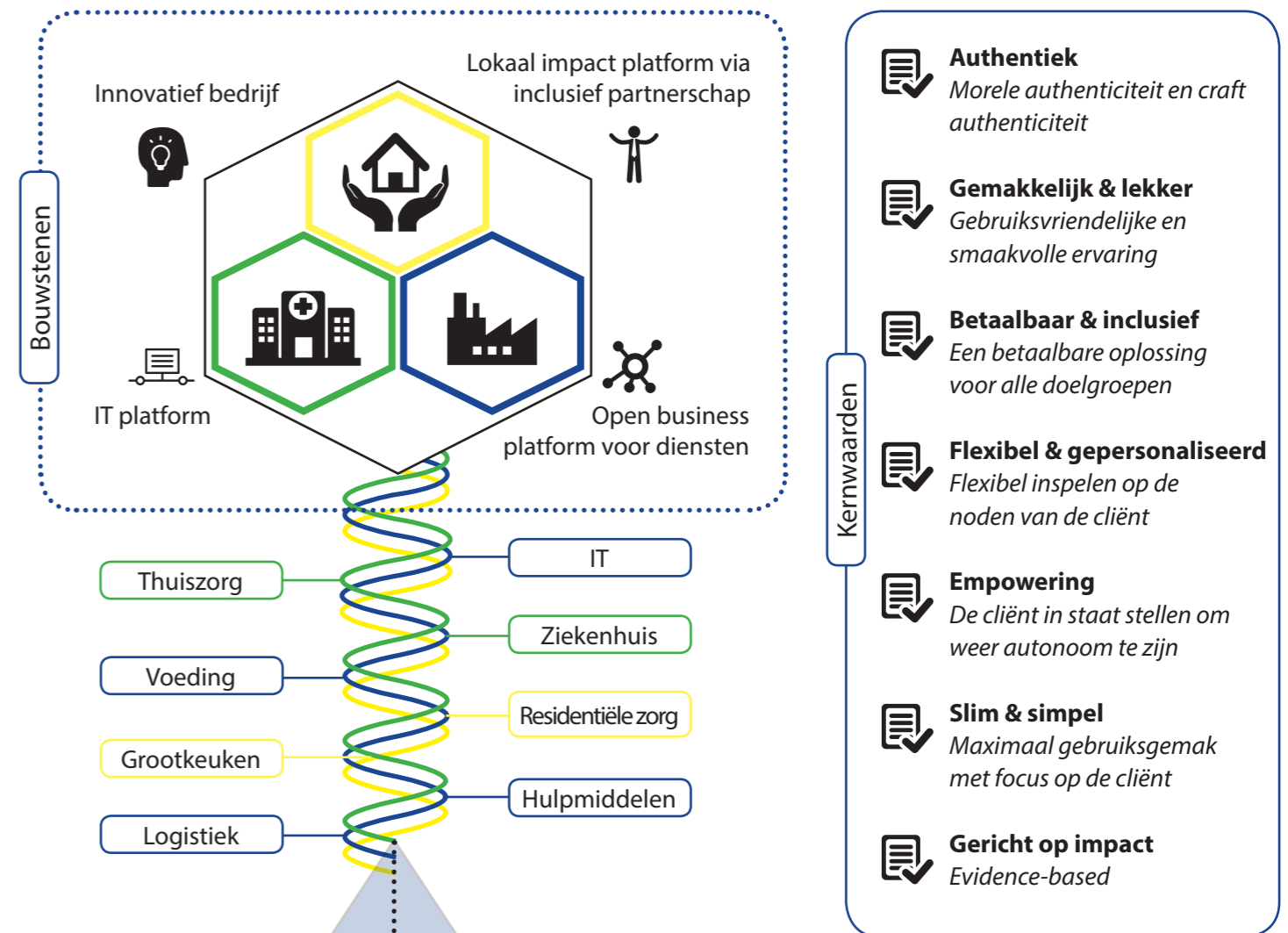


→ Een nieuwe waardeketen



Nutrition Platform for Chronic Care

Het platform wil cliënten met een chronische zorgnood of met een risico op een chronische zorgnood helpen om hun voedingsstatus op peil te houden of te verbeteren, door hen op een toegankelijke manier een gepersoniseerd aanbod van producten en diensten aan te bieden.



Slimme impact

We bouwen een collectief impact platform uit dat tot doel heeft in een regio de structurele ondervoeding te beperken voor cliënten met een chronische zorgvraag.